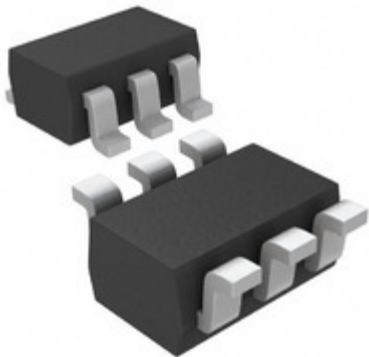


MAX4714EXT+T



Obrázky jsou pouze orientační.
Podrobné informace o produktu naleznete v části Technické údaje produktu.

Koupit MAX4714EXT+T s důvěrou od Component-World.HK, 1 rok záruka



Part Number: [MAX4714EXT+T](#)

Výrobce: [Maxim Integrated](#)

Popis: IC SWITCH SPDT SC70-6

Datový list: [Part Numbering System](#)



RoHS Status: Bez olova / V souladu RoHS

Ship From: Hong Kong

Shipment Way: DHL/Fedex/TNT/UPS/EMS

[Request For Quotation](#)

PARAMETR PRODUKTU

Part Number	MAX4714EXT+T	Výrobce	Maxim Integrated
Popis	IC SWITCH SPDT SC70-6	Stav volného vedení / RoHS	Bez olova / V souladu RoHS
Dostupné množství	71058 pcs	Datový list	Part Numbering System MAX4714
Kategorie	Integrované obvody (IC)	Napětí - Napájení, Single (V +)	1.6 V ~ 3.6 V
Napětí - Napájení, Dual (V ±)	-	Čas spínače (Ton, Toff) (Max)	18ns, 12ns
Spínací obvod	SPDT	Dodavatel zařízení Package	SC-70-6
Série	-	Obal	Tape & Reel (TR)
Paket / krabice	6-TSSOP, SC-88, SOT-363	Ostatní jména	MAX4714EXT+T-ND MAX4714EXT+TTR MAX4714EXTT
Provozní teplota	-40°C ~ 85°C (TA)	Rezistence při stavu (Max)	800 mOhm
Počet okruhů	1	Obvod multiplexeru / demultiplexu	2:1
Úroveň citlivosti na vlhkost (MSL)	1 (Unlimited)	Výrobní standardní doba výroby	6 Weeks
Stav volného vedení / RoHS	Lead free / RoHS Compliant	Detailní popis	1 Circuit IC Switch 2:1 800 mOhm SC-70-6
Proud - únik (IS (vypnuto)) (Max)	1nA	Crosstalk	-54dB @ 1MHz
Injekce nabíjení	22pC	Shoda kanálu s kanálem (ΔRon)	30 mOhm
Kapacita kanálu (CS (vypnuto), CD (vypnuto))	30pF	Číslo základní části	MAX4714
-3 dB šířka pásma	-		

Component-World.com je spolehlivý distributor elektronických součástek. Specializujeme se na všechny elektronické komponenty řady Maxim Integrated. Máme 71058 kusy Maxim Integrated MAX4714EXT+T na skladě dostupných. Vyžádejte si citát z distributora součástí elektroniky na Component-World.com, náš prodejní tým vás bude kontaktovat do 24 hodin.

RFQ Email: info@Components-World.com

SOUVISEJÍCÍ PRODUKTY

	Část#: MAX4717EBC+T Popis: IC SWITCH SPDT 12UCSP	Výrobci: Maxim Integrated	Dotaz
	Část#: MAX4713EUE+T Popis: IC SWITCH QUAD SPST 16TSSOP	Výrobci: Maxim Integrated	Dotaz
	Část#: MAX4713EUE+ Popis: IC SWITCH QUAD SPST 16TSSOP	Výrobci: Maxim Integrated	Dotaz
	Část#: MAX4713EUE Popis: IC SWITCH QUAD SPST 16TSSOP	Výrobci: Maxim Integrated	Dotaz
	Část#: MAX4717ETB+T Popis: IC SWITCH SPDT 10TDFN	Výrobci: Maxim Integrated	Dotaz
	Část#: MAX4719EUB+T Popis: IC SWITCH DUAL SPDT 10UMAX	Výrobci: Maxim Integrated	Dotaz
	Část#: MAX4715EXK+T Popis: IC SWITCH SPST SC70-5	Výrobci: Maxim Integrated	Dotaz
	Část#: MAX4715EXK-T Popis: IC SWITCH SPST SC70-5	Výrobci: Maxim Integrated	Dotaz
	Část#: MAX4717EUB+T Popis: IC SWITCH SPDT 10UMAX	Výrobci: Maxim Integrated	Dotaz
	Část#: MAX4714ELT+T Popis: IC SWITCH SPDT 6UDFN	Výrobci: Maxim Integrated	Dotaz
	Část#: MAX4713EPE Popis: IC SW QUAD ANLG SPST R/R 16-DIP	Výrobci: Maxim Integrated	Dotaz
	Část#: MAX4713ESE+ Popis: IC SWITCH QUAD SPST 16SOIC	Výrobci: Maxim Integrated	Dotaz
	Část#: MAX4716EXK+TG104 Popis: IC SWITCH SPST SC70-5	Výrobci: Maxim Integrated	Dotaz
	Část#: MAX4713ESE+T Popis: IC SWITCH QUAD SPST 16SOIC	Výrobci: Maxim Integrated	Dotaz
	Část#: MAX4717EUB+ Popis: IC SWITCH SPDT 10UMAX	Výrobci: Maxim Integrated	Dotaz
	Část#: MAX4716EXK+T Popis: IC SWITCH SPST SC70-5	Výrobci: Maxim Integrated	Dotaz
	Část#: MAX4713CSE Popis: IC SW QUAD ANLG SPST R/R 16-SOIC	Výrobci: Maxim Integrated	Dotaz
	Část#: MAX4713ESE Popis: IC SWITCH QUAD SPST 16SOIC	Výrobci: Maxim Integrated	Dotaz
	Část#: MAX4713CUE Popis: IC SW QUAD ANLG SPST R/R 16TSSOP	Výrobci: Maxim Integrated	Dotaz
	Část#: MAX4719EUB+ Popis: IC SWITCH DUAL SPDT 10UMAX	Výrobci: Maxim Integrated	Dotaz

Související klíčová slova pro MAX4714EXT+T

Maxim Integrated MAX4714EXT+T.	MAX4714EXT+T distributor	MAX4714EXT+T dodavatel	MAX4714EXT+T Cena
MAX4714EXT+T Stáhnout datasheet.	MAX4714EXT+T Datasheet.	MAX4714EXT+T Stock.	koupit MAX4714EXT+T.
Maxim Integrated MAX4714EXT+T.			